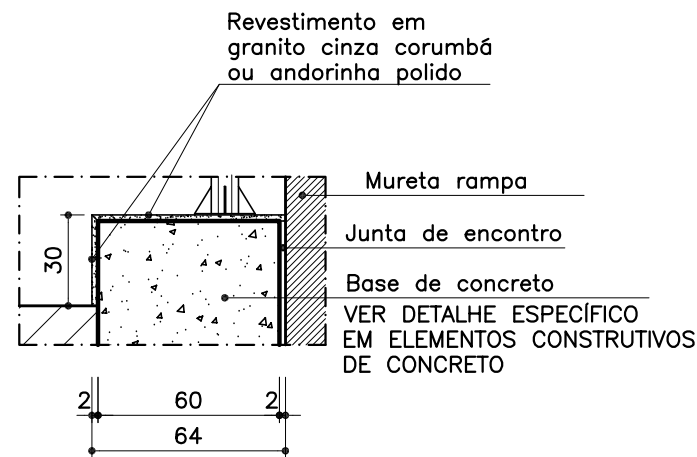


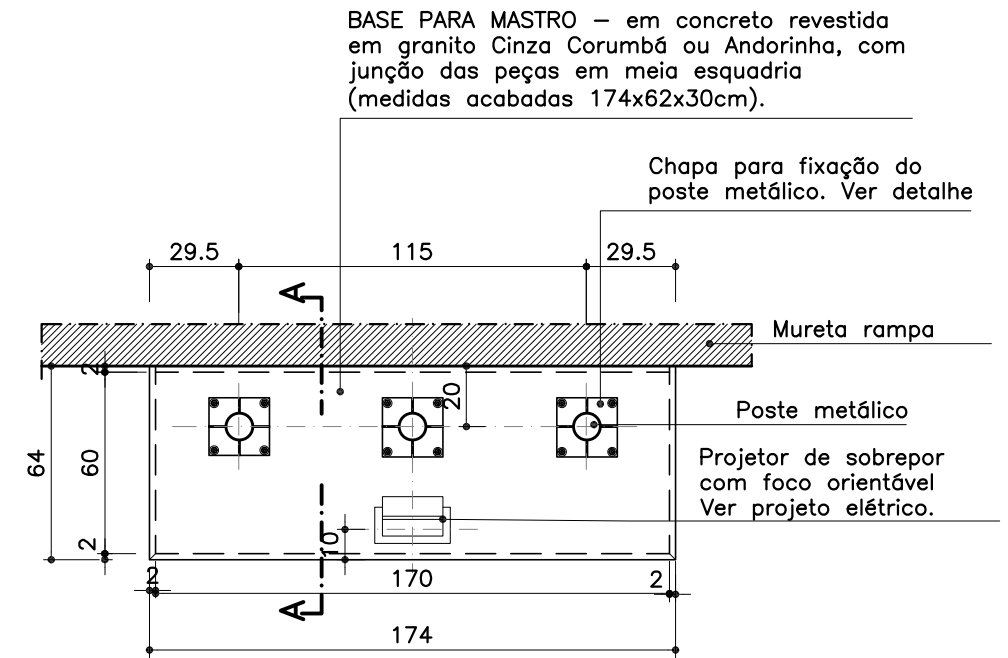
BASE PARA MASTRO – em concreto revestida em granito Cinza Corumbá ou Andorinha, com junção das peças em meia esquadria (medidas acabadas 174x64x30cm).

01 **ELEVAÇÃO FRONTAL**
ESCALA 1:25

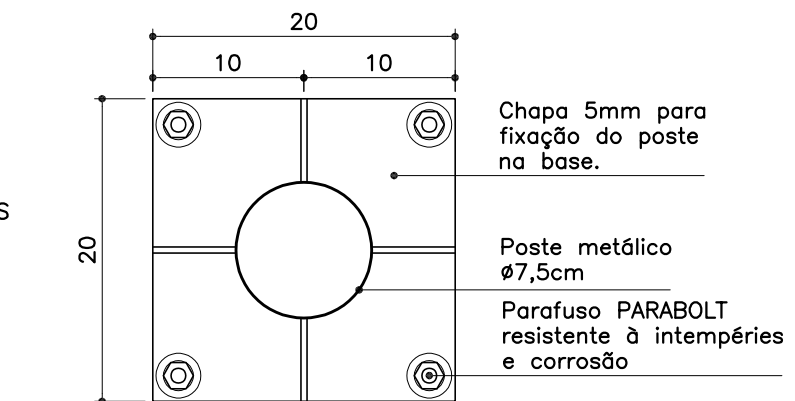
02 **ELEVAÇÃO LATERAL**
ESCALA 1:25



SEÇÃO AA
ESCALA 1:25



PLANTA BASE MASTRO
ESCALA 1:25



PLANTA - CHAPA DE FIXAÇÃO
ESCALA 1:5

OBSERVAÇÕES:

- CONFERIR MEDIDAS NO LOCAL;
- PINTURA DO MASTRO COM ESMALTE SINTÉTICO BRILHANTE CINZA CLARO

MINISTÉRIO PÚBLICO DO ESTADO DE MINAS GERAIS
PROMOTORIAS DE JUSTIÇA DE CAPELINHA

DETALHAMENTO: MASTRO

CONTEÚDO: PLANTA, ELEVAÇÕES, SEÇÃO AA

REVISÃO 00

FOLHA:

DESENHO:
Alessandra Rossi

30/09/24

01/01